



DO'S & DON'TS

ของเจ้าหน้าที่สวพส. ที่ปฏิบัติงาน การพัฒนาและส่งเสริมอาชีพ

ควรทำ DO'S

✓ ศึกษาและปฏิบัติงานตามคู่มือการปฏิบัติงาน ในพื้นที่ขยายผลโครงการหลวง หรือปัญหา/ความต้องการของชุมชนเพื่อจัดทำแผนชุมชนร่วมกับเกษตรกร

✓ ศึกษาวิเคราะห์วัฒนธรรมประเพณี แสดงกริยาวาจาด้วยความนอบน้อม ไม่ละเมิด ดุหมั่น ก้าวตึงประเพณีวัฒนธรรม ศาสนา ที่ชุมชนเคารพและศรัทธา เนื่องจากเป็นเรื่องที่อ่อนไหว

✓ บูรณาการกับหน่วยงานภาคี ในพื้นที่ ไม่แบ่งพรรคแบ่งพวก รวมถึงไม่พูดเรื่องการเมือง

✓ แจ้งเบาะแสหรือร้องเรียนกรณีพบเห็นการกระทำผิด ✨



✓ ปฏิบัติหน้าที่โดยยึดประโยชน์ส่วนรวมมากกว่าประโยชน์ส่วนตัว โปร่งใส ตรวจสอบได้

✓ ใช้ทรัพยากรและงบประมาณของ สวพส. อย่างประหยัดและคุ้มค่า ปฏิบัติหน้าที่ด้วยความ ถูกต้องเป็นไปตามระเบียบ/กฎหมายที่กำหนด โดยคำนึงถึงประโยชน์ของเกษตรกร



✓ ปฏิบัติหน้าที่ด้วยความเป็นธรรมและไม่เลือกปฏิบัติ การส่งเสริมผลผลิตในพื้นที่ควรจัดทำ ทะเบียนคุม การเบิกจ่าย คงเหลือ ให้ถูกต้อง ครบถ้วน และให้เป็นปัจจุบัน

✓ ประพฤติปฏิบัติหน้าที่ตามที่ได้รับมอบหมายด้วยความรับผิดชอบ ซื่อสัตย์ สุจริต ให้เกียรติ เพื่อนร่วมงาน สนับสนุนให้เกษตรกรร่วมกันวางแผนการผลิตและการตลาด ส่งเสริมอาชีพตาม แนวทางโครงการหลวง และติดตามให้คำแนะนำอย่างใกล้ชิด สนับสนุนการดำเนินการด้านการ ตลาดและโลจิสติกส์แก่เกษตรกร



ไม่ควรทำ DON'T

✗ ปฏิบัติงานโดยไม่ได้ศึกษาคู่มือการปฏิบัติงานก่อนการปฏิบัติงานจริง ✨ ✨

✗ จัดทำแผนชุมชนตามความคิดเห็น/ความต้องการของตัวเองเป็นที่ตั้ง โดย ไม่ได้หาหรือปัญหา/ความต้องการของชุมชน

✗ แสดงกริยาวาจาก้าวร้าวละเมิด ดุหมั่น ก้าวตึงประเพณีวัฒนธรรม ศาสนา ที่ชุมชนเคารพและศรัทธา ✨



✗ ไม่ให้ความสำคัญและไม่สนใจการบูรณาการกับหน่วยงานภาคีในพื้นที่ มีการแบ่งพรรคแบ่งพวก โดยการพูดถึงแต่เรื่องการเมือง ✨

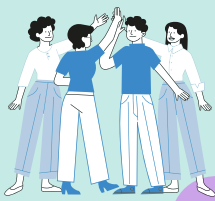
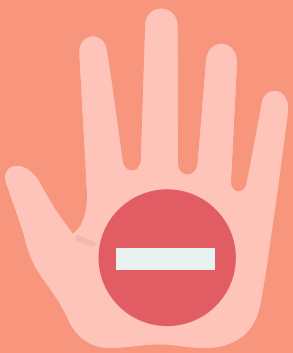
✗ เพิกเฉยเมื่อพบเห็นการกระทำผิด ปฏิบัติตามคำสั่งโดยมิชอบ คำร้องขอ หรือขู่กล่าวอ้างใดๆ

✗ ปฏิบัติหน้าที่โดยยึดประโยชน์ส่วนตัวมากกว่าประโยชน์ส่วนรวม มีการนำทรัพย์สินของ สวพส. ไปใช้ส่วนตัว การสร้างกลุ่ม/ระบบ เพื่อเอื้อประโยชน์ให้กับตัวเองและพวกพ้อง การนำสินค้าหรือ ผลผลิตของเกษตรกรมาจำหน่ายหรือสร้างรายได้ให้กับตัวเอง/มีเงินเข้าบัญชีส่วนตัว

✗ ใช้ทรัพยากรและงบประมาณ โดยไม่ประหยัด คำนึงถึงแต่ประโยชน์ของตน มีการกระทำผิดกฎ ระเบียบ หรือทำการทุจริต ✨ ✨

✗ ปฏิบัติหน้าที่อย่างลำเอียง เลือกปฏิบัติกับคนที่ให้ผลประโยชน์อื่นใดจากการปฏิบัติหน้าที่ ในการส่งเสริมผลผลิตในพื้นที่ ส่งเสริมให้แก่เครือข่าย พวกพ้อง รวมถึงไม่ได้จัดทำทะเบียนคุม การเบิกจ่าย คงเหลือ หรือจัดทำแต่ไม่เป็นปัจจุบัน

✗ ปฏิบัติหน้าที่โดยหวังเพียงให้งานสำเร็จ ไม่ให้เกียรติเพื่อนร่วมงาน สนับสนุนด้านการ ตลาดและโลจิสติกส์แก่พวกพ้อง เครือญาติ ✨ ✨



บ้านฟ้าสวย



บ้านป่าเกี๊ยะใหม่

หน่วยตรวจสอบภายใน สวพส. ✨ ✨

