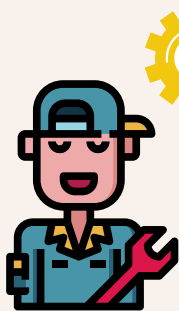


# 5 ข้อพึงระวัง ในการบริหารพัสดุ

1 **การควบคุมพัสดุ ไม่รัดกุม**  
เช่น ไม่มีหมายเลขกำกับครุภัณฑ์  
มีวัสดุ/ครุภัณฑ์ เกินหรือขาดบัญชี



2 **ไม่มี การบำรุงดูแลรักษาพัสดุ**  
ทำให้พัสดุใช้การได้ไม่ดีเท่าที่ควร

3 **เบิกจ่ายพัสดุ**  
โดย **ไม่มีหลักฐานการขอเบิกจ่าย**



4 **ไม่แต่งตั้งเจ้าหน้าที่เพื่อทำการ**  
ตรวจสอบการรับ-จ่ายพัสดุ และ  
ตรวจนับพัสดุกงเหลือประจำปี หรือ  
มีการแต่งตั้งไม่ครบถ้วน

5 **ไม่แต่งตั้งกรรมการสอบข้อเท็จจริง**  
เมื่อคณะกรรมการตรวจสอบประจำปี  
รายงานพบวัสดุชำรุดใช้การไม่ได้หรือสูญหาย

